

**CORSO DI LAUREA IN BIOINGEGNERIA – RAPPORTO DI RIESAME 2015
APPENDICE**

LT BIOINGEGNERIA - Immatricolati al I anno, per provenienza anagrafica											
A.A. 2012/2013				A.A. 2013/2014				A.A. 2014/2015			
Pavia città	Pavia provincia	Resto d'Italia	Stranieri	Pavia città	Pavia provincia	Resto d'Italia	Stranieri	Pavia città	Pavia provincia	Resto d'Italia	Stranieri
10	41	96	1	11	38	87	0	10	45	106	1
6,8%	27,7%	64,9%	0,7%	8,1%	27,9%	64%	0%	6,2%	27,8%	65,4%	0,6%

Tabella 1

BIOINGEGNERIA LT – IMMATRICOLATI, PER SCUOLA DI PROVENIENZA								
	AA 2011/12		AA 2012/13		AA 2013/14		AA 2014/15	
IPSIA	1	0,8%	1	0,7%	1	0,7%	5	3,1%
ISTITUTO TECNICO AGRARIO	1	0,8%	1	0,7%	1	0,7%	0	0%
ISTITUTO D'ARTE	0	0,0%	0	0,0%	2	1,5%	0	0%
ITC E PER GEOMETRI	1	0,8%	1	0,7%	1	0,7%	3	1,9%
ISTITUTO TECNICO INDUSTRIALE	7	5,7%	6	4,1%	12	8,8%	10	6,2%
ISTITUTO TECNICO NAUTICO	1	0,8%	0	0,0%	0	0,0%	0	0,0%
ISTITUTO TECNICO PER GEOMETRI	0	0,0%	5	3,4%	1	0,7%	2	1,2%
ISTITUTO TECNICO PER IL TURISMO	0	0,0%	1	0,7%	0	0,0%	0	0,0%
LICEO CLASSICO	16	13,1%	22	14,9%	19	14,0%	21	13,0%
LICEO LINGUISTICO	2	1,6%	3	2,0%	4	2,9%	10	6,2%
LICEO SCIENTIFICO	71	58,2%	90	60,8%	86	63,2%	96	59,3%
LICEO SCIENZE SOCIALI	4	3,3%	7	4,7%	6	4,4%	7	4,3%
NON DISPONIBILE	14	11,5%	2	1,4%	2	1,5%	7	4,3%
SCUOLA ESTERA	4	3,3%	9	6,1%	1	0,7%	1	0,6%

Tabella 2

BIOINGEGNERIA LT – IMMATRICOLATI, PER VOTO DI MATURITA								
	AA 2011/12		AA 2012/13		AA 2013/14		AA 2014/15	
60-69	14	12%	16	12%	16	12%	15	10%
70-79	25	21%	43	31%	36	27%	43	27%
80-89	29	25%	46	33%	30	22%	39	25%
90-100	50	42%	33	24%	53	39%	60	38%

Tabella 3

BIOINGEGNERIA LT - Totale iscritti*							
2011/12		2012/13		2013/14		2014/15	
In corso	Ripetente	In corso	Ripetente	In corso	Ripetente	In corso	Ripetente
235	8	299	17	313	38	325	61
<i>96,7%</i>	<i>3,3%</i>	<i>94,6%</i>	<i>5,4%</i>	<i>89,2%</i>	<i>10,8%</i>	<i>84,2%</i>	<i>15,8%</i>

Tabella 4

	A.A.	Immatricolati	Passaggi	Trasferimenti in uscita	Abbandoni	Abbandoni dopo il I anno	Iscritti al III anno (% coorte d'origine)	Laureati	% laureati a 3 e 4 anni
BIOINGEGNERIA LT - coorte 2009/10	2009/2010	70	0	1	16	22,8%		0	
	2010/2011	0	5	0	2			0	
	2011/2012	0	2	0	2		44 (63%)	17	38,6%
	2012/2013	0	3	0	1			8	52,1%
BIOINGEGNERIA LT - coorte 2010/11	2010/2011	86	0	0	17	19,8%		0	
	2011/2012	0	7	0	5			0	
	2012/2013	0	0	0	2		57 (66%)	27	47,4%
	2013/2014	0	2	0	0			5	56,1%
BIOINGEGNERIA LT - coorte 2011/12	2011/2012	125	0	1	31	24,8%		0	
	2012/2013	0	15	1	6			0	
	2013/2014	0	1	0	0		71 (57%)	19	
	2014/2015	0	0	0	0			==	
BIOINGEGNERIA LT - coorte 2012/13	2012/2013	156	0	4	38	24,4%		0	
	2013/2014	0	12	2	5			0	
	2014/2015	0	4	0	0		91 (58%)	==	
BIOINGEGNERIA LT - coorte 2013/14	2013/2014	138	0	3	45	32,6%		0	
	2014/2015	0	12	0	0			==	

Tabella 5

BIOINGEGNERIA LT									
	N.o medio di CFU/anno (solo studenti attivi*)			Media dei voti (solo voti sufficienti)			Mediana dei voti (solo voti sufficienti)		
	I anno	II anno	III anno	I anno	II anno	III anno	I anno	II anno	III anno
AA 2009/10	29,8	==	==	24,09	==	==	24	==	==
AA 2010/11	24,87	43,43	==	23,43	25,16	==	23	25,5	==
AA 2011/12	30,79	40,98	56,03	23,66	24,60	25,81	24	25	26
AA 2012/13	27,47	36,80	38,38	23,09	24,47	25,33	23	25	26
AA 2013/14	28,81	31,29	43,07	23,29	23,84	24,86	23	23	25

*Studente attivo = studente che ha sostenuto almeno un esame nell'anno

Tabella 6

Valutazione della didattica

Tab. 1 - Quesiti: Statistiche descrittive
Dipartimento INGEGNERIA INDUSTRIALE E DELL'INFORMAZIONE - BIOINGEGNERIA (31400)

Quesito	a.a.2013/2014									Media a.a. precedente
	Risposte	P1	P2	Media	SQM	L1	L2	Media Dipartimento	Posizione	
D1	1594	24,84	75,16	7,16	2,213	7,05	7,27	7,50	9° su 9	7,07
D2	1594	23,34	76,66	7,37	2,256	7,26	7,48	7,68	8° su 9	7,84
D3	584	6,85	93,15	8,78	1,822	8,63	8,93	8,84	6° su 9	8,86
D4	1594	19,45	80,55	7,89	2,322	7,78	8,01	8,16	9° su 9	7,97
D5	1594	21,46	78,54	7,48	2,412	7,36	7,60	7,56	7° su 9	7,41
D6	1417	22,44	77,56	7,43	2,301	7,31	7,55	7,75	9° su 9	7,71
D7	1417	20,75	79,25	7,53	2,261	7,41	7,64	7,81	8° su 9	7,81
D8	1417	6,42	93,58	8,52	1,803	8,42	8,61	8,66	8° su 9	8,80
D9	1417	3,11	96,89	9,04	1,567	8,96	9,13	9,00	6° su 9	9,18
D10	1417	4,80	95,20	8,63	1,741	8,54	8,72	8,71	7° su 9	-
D11	878	10,93	89,07	8,30	1,935	8,17	8,42	8,45	8° su 9	8,37
D12	878	2,73	97,27	8,96	1,563	8,86	9,07	9,02	7° su 9	9,04
D13	878	10,36	89,64	8,05	1,949	7,92	8,18	8,14	7° su 9	8,15
D14	586	12,46	87,54	8,25	2,024	8,08	8,41	8,23	7° su 9	8,31
D15	586	7,34	92,66	8,73	1,786	8,58	8,87	8,77	7° su 9	-
D16	1417	19,62	80,38	7,46	2,183	7,35	7,58	7,70	8° su 9	7,67
D17	1594	18,63	81,37	7,65	2,193	7,55	7,76	7,79	8° su 9	7,71

Legenda:

Risposte = Numero di risposte fornite per il corrispondente quesito

P1 = % risposte con punteggio inferiore a 6

P2 = % risposte con punteggio maggiore o uguale a 6

Media = Media aritmetica ottenuta applicando i punteggi sopra descritti

SQM = Scarto Quadratico Medio

L1 = Limite inferiore dell'intervallo di confidenza al 95% di probabilità

L2 = Limite superiore dell'intervallo di confidenza al 95% di probabilità

Posizione= Posizione occupata dalla valutazione media del quesito nella graduatoria di Dipartimento (su numero di Corsi di Studio valutati)

Sfondo delle celle Grigio chiaro: valutazione insoddisfacente (maggiore o uguale a 6 ma inferiore a 7)

Sfondo delle celle Grigio scuro: valutazione decisamente insoddisfacente (inferiore a 6)

Tabella 7 (Legenda domande D1-D17: v. pag. sg.)

Descrizione domande	
D1	Le conoscenze preliminari possedute sono risultate sufficienti per la comprensione degli argomenti previsti nel programma d'esame?
D2	Il materiale didattico (indicato e disponibile) e' adeguato per lo studio della materia?
D3	Il docente è effettivamente reperibile durante l'orario di ricevimento?
D4	Le modalita' di esame sono state definite in modo chiaro?
D5	Il carico di studio di questo insegnamento e' proporzionato ai crediti assegnati?
D6	Il docente stimola / motiva l'interesse verso la disciplina?
D7	Il docente espone gli argomenti in modo chiaro?
D8	Il docente è reperibile per chiarimenti e spiegazioni?
D9	Gli orari di svolgimento di lezioni, esercitazioni e altre eventuali attività didattiche sono rispettati?
D10	L'insegnamento è stato svolto in maniera coerente con quanto dichiarato sul sito Web del corso di studio?
D11	Le attività didattiche integrative (esercitazioni, tutorati, laboratori, etc...) sono utili all'apprendimento della materia?
D12	I docenti delle attività didattiche integrative erano puntuali?
D13	La qualità dei materiali e degli strumenti didattici è risultata adeguata?
D14	Sei soddisfatto del servizio di tutorato fornito?
D15	Ritieni utile il tutorato ai fini della preparazione dell'esame?
D16	Sei complessivamente soddisfatto di come è stato svolto questo insegnamento?
D17	Sei interessato agli argomenti trattati in questo insegnamento?

Tabella 7 e Figura 1 – Legenda domande D1-D17

Valutazione della didattica - giudizi medi

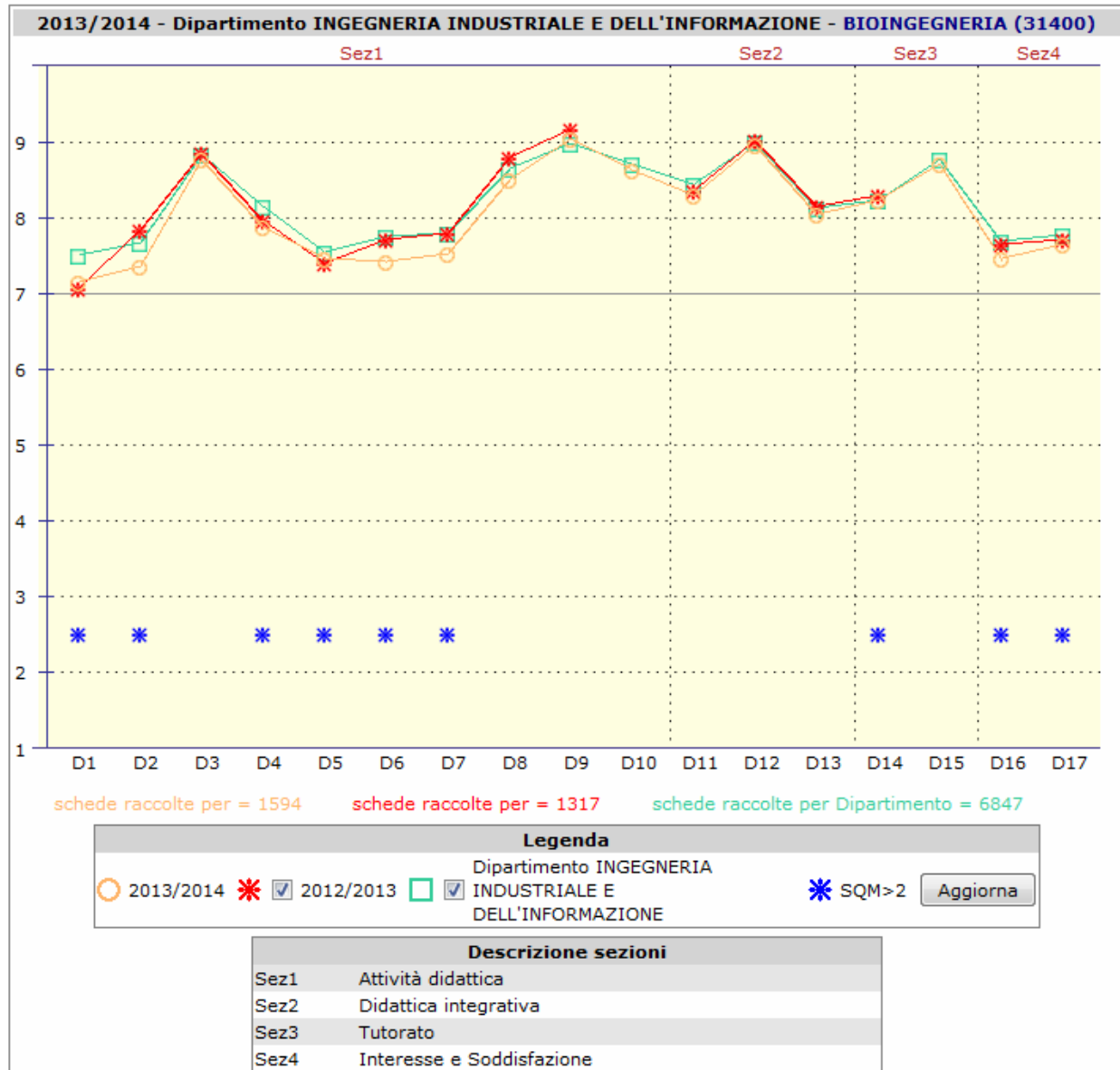
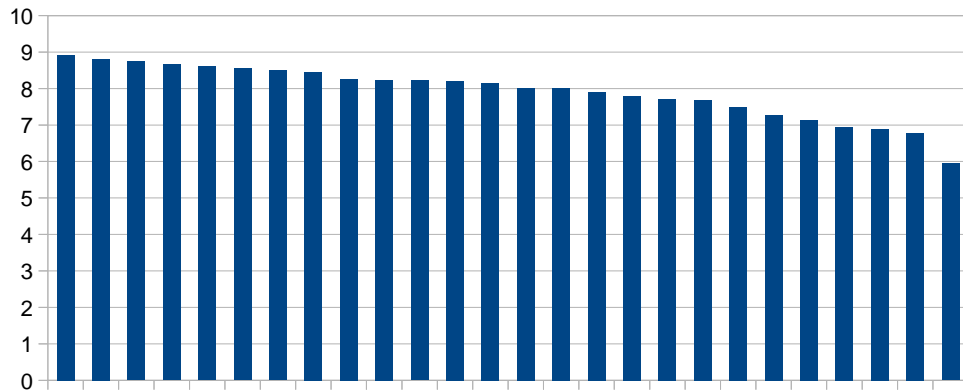
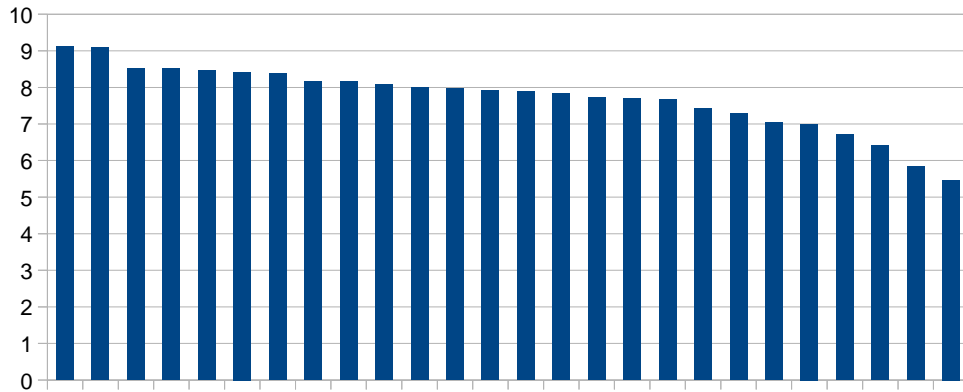


Figura 1 (Legenda domande D1-D17: v. pag. prec.)

CdL Bioingegneria - Singoli insegnamenti
Valutazione media



CdL Bioingegneria - Singoli insegnamenti
V1 Qualità generale dell'insegnamento



CdL Bioingegneria - Singoli insegnamenti
V6 - Interesse per la materia e soddisfazione complessiva

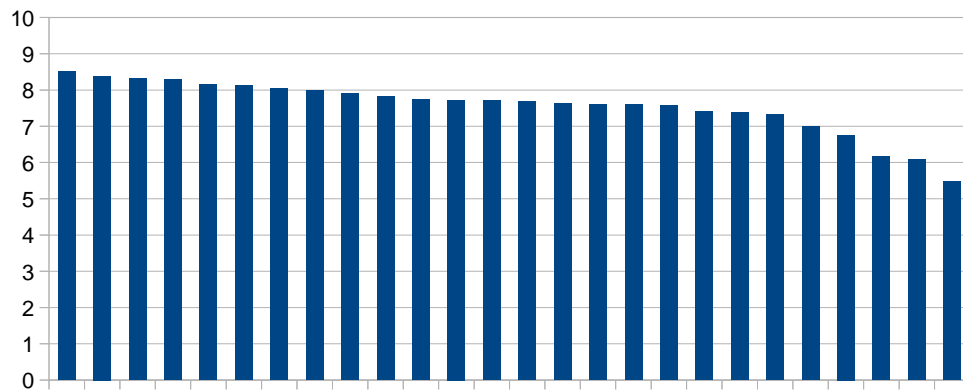
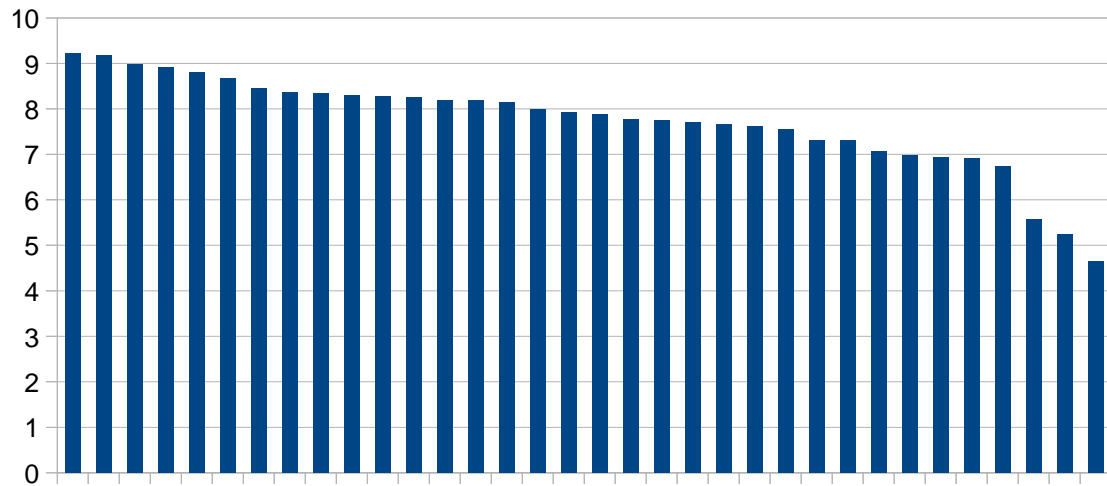


Figura 2

CdL Bioingegneria - Singoli insegnamenti
V2 - Efficacia didattica del docente



CdL Bioingegneria - Singoli insegnamenti
V3 - Diligenza del docente

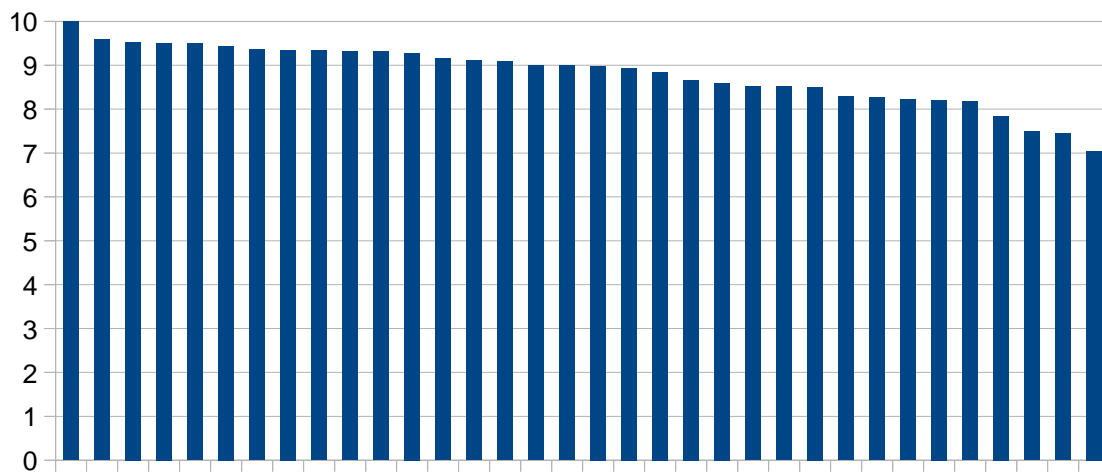


Figura 3

CdL INGEGNERIA BIOMEDICA (ex DM 509/99) CdL BIOINGEGNERIA						
STUAZIONE OCCUPAZIONALE A 1 ANNO DALLA LAUREA						
	Lavora	Cerca	Studia	Altro	Totale	Forza Lavoro
Laureati 2008*	1	0	16	0	17	1
Laureati 2009*	3	1	25	0	29	4
Laureati 2010*	2	1	30	0	33	3
Laureati 2011*	7	2	39	0	48	9
Laureati 2012°	0	0	7	0	7	0

* Laureati in Ingegneria biomedica ex DM 509/99

° Laureati in Bioingegneria ex DM 270/04

Tabella 8