

Corso di Studio: Laurea in Ingegneria Civile e Ambientale
Classe: L-7 Ingegneria Civile e Ambientale
Sede: Pavia

RAPPORTO DI RIESAME– 2015

APPENDICE AL RAPPORTO DI RIESAME - 2015

Tab. 1 – Iscritti/Immatricolati al 1° anno

TIPOLOGIA ISCRIZIONE	A.A. 2010/11	A.A. 2011/12	A.A. 2012/13	A.A. 2013/14	A.A. 2014/15
Immatricolati	125	148	124	133	123
Immatricolati generici	133	161	132	143	133
Iscritti	134	161	135	144	132

Note:

Iscritti al I anno: iscritti in corso al I anno di corso. Sono esclusi i ripetenti. (03 iscritti al I anno.xlsx)

Immatricolati generici: iscritti che nell'AA considerato hanno iniziato una nuova carriera (sia triennale che specialistica/magistrale biennale o a ciclo unico). I trasferiti da altre sedi sono inclusi solo se ammessi al I anno di corso. (04 Immatricolati generici.xlsx)

Immatricolati: iscritti che nell'AA considerato hanno iniziato per la prima volta una carriera universitaria (quindi solo laurea triennale e specialistica/magistrale a ciclo unico). Sono esclusi coloro che hanno dichiarato al momento dell'iscrizione di avere un'esperienza universitaria precedente. (05 Immatricolati.xlsx)

Tab. 2 – Provenienza geografica degli immatricolati al 1° anno [%]

PROVENIENZA GEOGRAFICA	A.A. 2010/11	A.A. 2011/12	A.A. 2012/13	A.A. 2013/14	A.A. 2014/15
Stessa città	7,2	14,9	11,3	9,8	11,4
Altro comune – stessa Provincia	40,0	33,8	31,5	39,8	31,7
Resto di Italia	52,8	48,6	56,4	49,6	56,9
Stranieri	0,0	2,7	0,8	0,8	0

(06 Immatricolati per provenienza.xlsx)

Tab. 3 – Tipo di maturità degli immatricolati al 1° anno [%]

TIPO DI MATURITÀ	A.A. 2010/11	A.A. 2011/12	A.A. 2012/13	A.A. 2013/14	A.A. 2014/15
Classica	5,6	8,1	4,1	3,0	0,8
Scientifica	40,8	35,8	44,3	32,3	36,6
Ist. Tecnico industriale	8,0	10,8	14,8	9,0	10,6
Ist. Tecnico commerciale e Ist. Tecnico per geometri	19,2	19,6	21,3	33,8	30,1
Altre maturità italiane	6,4	6,8	9,8	14,3	10,6
Scuola estera	5,6	14,2	1,6	3,0	7,3
Dato non fornito	14,4	4,7	4,1	4,5	4,1

(08 Immatricolati per tipo scuola.xlsx)

Tab. 4 – Voto di maturità degli immatricolati al 1° anno [%]

TIPO DI MATURITÀ	A.A. 2010/11	A.A. 2011/12	A.A. 2012/13	A.A. 2013/14	A.A. 2014/15
60 – 69	16,8	25,2	26,6	25,6	19,5
70 – 79	27,2	21,8	23,4	28,6	27,6
80 – 89	28,0	27,8	23,4	24,8	26,0
90 – 100	22,4	20,4	22,6	18,0	19,5
Titolo di studio straniero	5,6	4,8	4,0	3,0	7,3

(09 Immatricolati per voto maturità.xlsx)

Tab. 5 – Motivi dell'iscrizione al corso di Laurea [%]

Mi sono iscritto alla Facoltà di Ingegneria perché':	
Le altre alternative non mi piacevano	1%
Mi è stato consigliato da parenti e/o amici	41%
La Laurea in Ingegneria offre una buona opportunità di lavoro	2%
La laurea in ingegneria gode di buona considerazione sociale	23%
Ritengo di avere una buona attitudine per le discipline tecnico-scientifiche	31%
La professione dell'Ingegnere mi affascina	2%
Ho scelto Pavia come sede universitaria perché':	
E' la più vicina a casa e ciò mi consente di ridurre i tempi di trasferimento o di non trasferirmi in un'altra città	33%
E' un'università storica che gode di ottima reputazione	14%
Pavia è una città universitaria piuttosto piccola e a misura d'uomo	13%
Mi e' stata consigliata da conoscenti che hanno studiato a Pavia	11%
La Facoltà di Ingegneria di Pavia gode di buona reputazione	21%
La Facoltà di Ingegneria di Pavia non presenta i problemi delle sedi molto affollate	4%
Vuoto	3%
Con riferimento alle informazioni che ho acquisito prima di iscrivermi alla Facoltà di Ingegneria, ho trovato di particolare utilità:	
Le giornate di presentazione tipo "Incontri d'Area", "Infoday" o "Porte aperte" organizzate dall'Università	18%
Lo "Stage" di giugno organizzato per gli studenti delle IV superiori presso la Facoltà di Ingegneria	5%
La consultazione del sito-web dell'università' di Pavia (http://www.unipv.eu/)	16%
La consultazione del sito-web della Facoltà di Ingegneria di Pavia (http://www-3.unipv.it/ingegneria/)	36%
L'informazione avuta da parenti e/o conoscenti	22%
Vuoto	2%
Durante i periodi didattici:	
Vivo a Pavia con la mia famiglia	11%
Vivo a Pavia da solo, o con altri studenti, in appartamento preso in affitto	20%
Vivo a Pavia in un collegio universitario	12%
Vivo con la mia famiglia in un altro Comune nel quale rientro giornalmente (pendolarismo giornaliero)	56%
Vuoto	2%

Tab. 6 – Iscritti totali per posizione

ISCRITTI	A.A. 2010/11	A.A. 2011/12	A.A. 2012/13	A.A. 2013/14	A.A. 2014/15
Totali	237	388	416	420	429
in corso [%]	94,9	96,4	84,9	85,0	83,7
ripetenti [%]	5,1	3,6	15,1	15,0	16,3

(01 Iscritti totali per A.A. Dipartimento e CDS e posizione.xlsx)

Tab. 7 – Carriera studenti – coorte 2009 [%]

Periodo	Immatricolati	Passati a CdS interno all'Ateneo	Trasferiti ad altro Ateneo	Abbandono	Laureati
2009/10	100,0		2,5	18,9	
2010/11		5,7		1,6	
2011/12				3,3	27,0
2012/13		0,8	0,8	1,6	10,7
2013/14	-	-	-	-	-
TOTALE	100,0	6,6	3,3	25,4	37,7

Tab. 8 – Carriera studenti – coorte 2010 [%]

Periodo	Immatricolati	Passati a CdS interno all'Ateneo	Trasferiti ad altro Ateneo	Abbandono	Laureati
2010/11	100,0			10,6	
2011/12		0,8	0,8	4,5	
2012/13				0,8	43,2
2013/14		0,8		0,8	10,6
TOTALE	100,0	1,5	0,8	16,7	53,8

Tab. 9 – Carriera studenti – coorte 2011 [%]

Periodo	Immatricolati	Passati a CdS interno all'Ateneo	Trasferiti ad altro Ateneo	Abbandono	Laureati
2011/12	100,0		1,3	25,9	
2012/13		3,2	1,3	5,7	
2013/14		0,6		0,6	8,9
2014/15	-	-	-	-	-
TOTALE	100,0	3,8	2,5	32,3	8,9

Tab. 10 – Carriera studenti – coorte 2012 [%]

Periodo	Immatricolati	Passati a CdS interno all'Ateneo	Trasferiti ad altro Ateneo	Abbandono	Laureati
2012/13	100,0			17,2	
2013/14		0,8		0,8	
2014/15		0,8			
TOTALE	100,0	1,6	0	18,0	0

Tab. 11 – Carriera studenti – coorte 2013 [%]

Periodo	Immatricolati	Passati a CdS interno all'Ateneo	Trasferiti ad altro Ateneo	Abbandono	Laureati
2013/14	100,0		0,7	13,3	
2014/15		1,4			
TOTALE	100,0	1,4	0,7	13,3	

(02.01 Analisi della Coorte.xlsx)

Tab. 12 – Numero medio CFU acquisiti

ANNO DI CORSO	A.A. 2009/10	A.A. 2010/11	A.A. 2011/12	A.A. 2012/13	A.A. 2013/14
1° anno	31,98	35,95	28,36	30,68	27,58
2° anno	-	46,66	43,62	37,34	38,28
3° anno	-	-	46,24	44,04	37,63

(03 Numero medio annuo di crediti per studente con mediana voti per anno di corso.xlsx)

Tab. 13– Media voti esami sostenuti

ANNO DI CORSO	A.A. 2009/10	A.A. 2010/11	A.A. 2011/12	A.A. 2012/13	A.A. 2013/14
1° anno	22,95	23,62	23,39	23,57	23,49
2° anno	-	23,84	24,32	23,99	24,28
3° anno	-	-	24,96	24,52	25,15

(04 Medie e mediane voti esami per anno di corso.xlsx)

Tab. 14 - Laureati per corso di studi Anno Solare 2012-2013-2014

Anno solare	Laureati – numero di anni di ritardo laurea			
	0	1	2	3
2012	20	0	0	
2013	40	10	2	
2014	57	20	8	3

Tab. 15 – Statistiche descrittive delle valutazioni degli studenti
(<https://valmon.disia.unifi.it/sisvaldidat/unipv/index.php> – Tab.1)

Quesiti: Statistiche descrittive

Dipartimento Ingegneria Civile E Architettura - Ingegneria Civile E Ambientale (06401)

Quesito	a.a.2013/2014									Media a.a. precedente
	Risposte	P1	P2	Media	SQM	L1	L2	Media Dip.	Posizione	
D1	1841	21,35	78,65	7,35	2,169	7,25	7,45	7,46	5° su 5	7,49
D2	1841	16,95	83,05	7,69	2,144	7,59	7,79	7,58	3° su 5	7,94
D3	760	5,66	94,34	8,61	1,789	8,48	8,74	8,41	2° su 5	8,76
D4	1841	12,06	87,94	8,13	2,041	8,03	8,22	8,03	3° su 5	8,56
D5	1841	16,30	83,70	7,60	2,203	7,50	7,70	7,48	3° su 5	7,91
D6	1564	17,33	82,67	7,63	2,241	7,51	7,74	7,63	4° su 5	8,05
D7	1564	15,28	84,72	7,81	2,200	7,70	7,92	7,78	4° su 5	8,19
D8	1564	6,14	93,86	8,43	1,806	8,34	8,52	8,34	4° su 5	8,76
D9	1564	3,20	96,80	8,77	1,664	8,68	8,85	8,41	2° su 5	9,05
D10	1564	3,39	96,61	8,56	1,701	8,48	8,65	8,34	2° su 5	-
D11	938	7,68	92,32	8,42	1,894	8,30	8,54	8,30	2° su 5	8,53
D12	938	3,09	96,91	8,77	1,626	8,67	8,88	8,35	3° su 5	8,88
D13	938	11,94	88,06	8,02	2,012	7,90	8,15	7,71	2° su 5	8,24
D14	685	12,55	87,45	8,01	2,129	7,85	8,17	8,02	4° su 5	8,27
D15	685	5,40	94,60	8,78	1,799	8,65	8,92	8,67	4° su 5	-
D16	1564	15,22	84,78	7,62	2,112	7,52	7,73	7,49	3° su 5	8,03
D17	1841	19,61	80,39	7,60	2,143	7,50	7,70	7,82	5° su 5	7,87

Legenda:

Risposte = Numero di risposte fornite per il corrispondente quesito

P1 = % risposte con punteggio inferiore a 6

P2 = % risposte con punteggio maggiore o uguale a 6

Media = Media aritmetica ottenuta applicando i punteggi sopra descritti

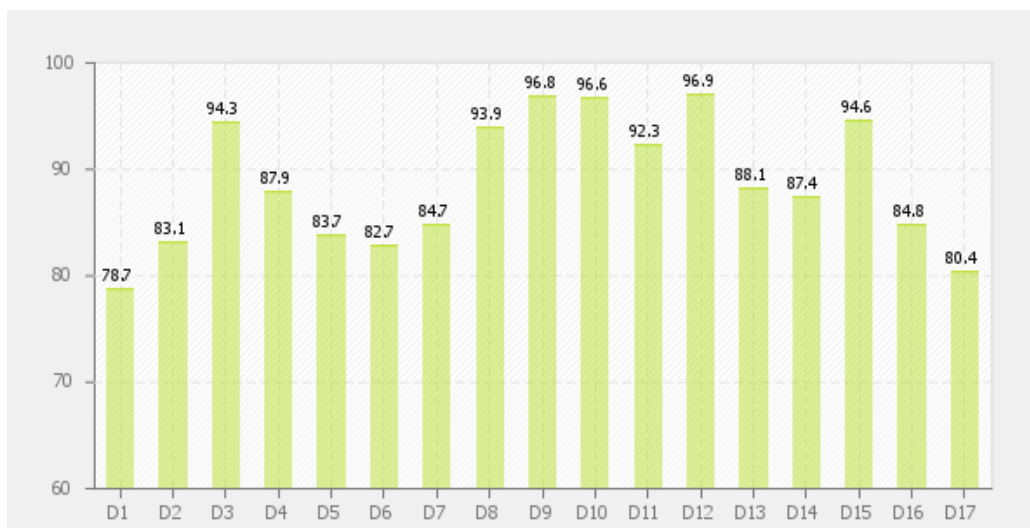
SQM = Scarto Quadratico Medio

L1 = Limite inferiore dell'intervallo di confidenza al 95% di probabilità

L2 = Limite superiore dell'intervallo di confidenza al 95% di probabilità

Posizione= Posizione occupata dalla valutazione media del quesito nella graduatoria di Dipartimento (su numero di Corsi di Studio valutati)

Giudizi positivi per quesito (valori %)



Descrizione domande

- D1 Le conoscenze preliminari possedute sono risultate sufficienti per la comprensione degli argomenti previsti nel programma d'esame?
- D2 Il materiale didattico (indicato e disponibile) e' adeguato per lo studio della materia?
- D3 Il docente è effettivamente reperibile durante l'orario di ricevimento?
- D4 Le modalita' di esame sono state definite in modo chiaro?
- D5 Il carico di studio di questo insegnamento e' proporzionato ai crediti assegnati?
- D6 Il docente stimola / motiva l'interesse verso la disciplina?
- D7 Il docente espone gli argomenti in modo chiaro?
- D8 Il docente è reperibile per chiarimenti e spiegazioni?
- D9 Gli orari di svolgimento di lezioni, esercitazioni e altre eventuali attività didattiche sono rispettati?
- D10 L'insegnamento è stato svolto in maniera coerente con quanto dichiarato sul sito Web del corso di studio?
- D11 Le attività didattiche integrative (esercitazioni, tutorati, laboratori, etc...) sono utili all'apprendimento della materia?
- D12 I docenti delle attività didattiche integrative erano puntuali?
- D13 La qualità dei materiali e degli strumenti didattici è risultata adeguata?
- D14 Sei soddisfatto del servizio di tutorato fornito?
- D15 Ritieni utile il tutorato ai fini della preparazione dell'esame?
- D16 Sei complessivamente soddisfatto di come è stato svolto questo insegnamento?
- D17 Sei interessato agli argomenti trattati in questo insegnamento?

Tab. 16 – Esiti occupazionali dei laureati ad un anno dal conseguimento del titolo (Fonte: Indagine Stella-Cilea)

	2008			2009			2010			2011			2012		
Laureati	Civile	Amb/ Terr	Tot	Civile	Amb/ Terr	Tot	Civile	Amb/ Terr	Tot	Civile	Amb/ Terr	Tot	Civile	Amb/ Terr	Tot
a) laureati	44	14	58	70	25	95	54	23	77	38	14	52	30	18	48
b) studia	32	13	45	55	20	75	44	16	60	31	12	43	24	16	40
c) lavora	9	1	10	12	3	15	7	5	12	5	1	6	6	1	7
d) cerca lavoro	1	0	1	3	2	5	1	2	3	1	0	1	0	1	1
e) forza lavoro (c +d)	10	1	11	15	5	20	8	7	15	6	1	7	6	2	8
f) altro	2	0	2	0	0	0	2	0	2	0	1	1	0	0	0
g) Tasso di attività (e/a*100)	22,7 %	7,1 %	19,0 %	21,4 %	20,0 %	21,1 %	8,4 %	30,4 %	19,5 %	15,8%	7,1%	13,5%	20%	11%	16,7%
h) Tasso di occupaz. (c/e*100)	90,0 %	100 %	90,9 %	80,0 %	60,0 %	75,0 %	87,5 %	71,4 %	80,0 %	83,3%	100%	85,7%	100%	50%	87,5%