



RIQUALIFICAZIONE ENERGETICA INTERVENTI PER LA RIDUZIONE DEI CONSUMI ENERGETICI

Studi di riqualificazione energetica effettuati su: **Scuola elementare "Cantore", Genova e Residenza universitaria "Golgi", Pavia**



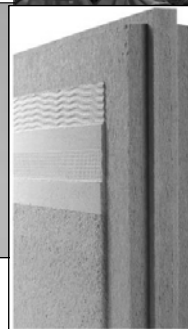
Edifici di vecchia concezione sono fonte di spreco energetico

Tali edifici possono essere resi più efficienti dal punto di vista termico attraverso una riqualificazione energetica



RIQUALIFICAZIONE

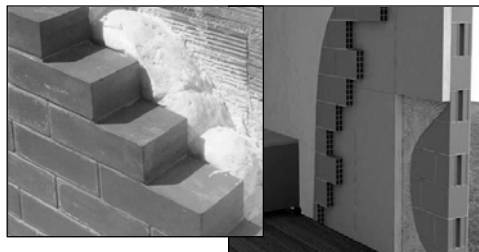
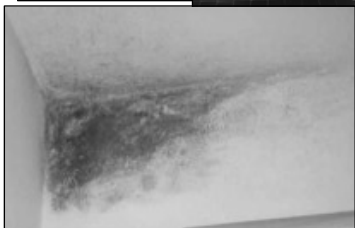
P
A
R
E
T
T
I



Isolamento a cappotto
risparmi fino al **20-25%**

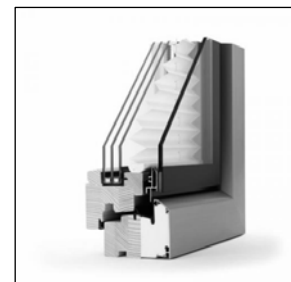


Parete ventilata:
eliminazione problemi di condensa



Isolamento dell'intercapedine:
risparmi fino al **15%**

Serramenti con taglio termico e doppi vetri:
risparmi fino al **10-20%**



F
I
N
E
S
T
R
E

T
E
T
T
I



Isolamento della copertura:
risparmi fino al **40-45%**

Le spese sostenute per effettuare tali interventi beneficiano di **detrazioni fiscali dal 36% al 55%** e possono essere ripartite in quote annuali tra i 3 e i 10 anni purchè il risparmio energetico sia importante!!